

Aquavithal
Sport • Santé • Bien-être

..... www.aquavithal.fr

Bien dans mon corps, bien dans ma vie !



 **BIEN-ÊTRE**



NOTRE OBJECTIF :
réconcilier
votre **corps**
et votre **esprit**



Depuis 1995, Aquavithal a tracé un parcours vers une exigence en matière de sport, santé et bien-être.

Au-delà de ses installations innovantes, Aquavithal se distingue par son **approche centrée sur l'humain**, vous assurant un **accompagnement personnalisé** : équilibre parfait entre expérience et installations de pointe tout en restant fidèle à ses valeurs d'origine.

Nos équipements sportifs : espace de musculation, salles de cours collectifs et bassin sportif sont conçus pour répondre à vos besoins en matière de remise en forme.

Nous vous accompagnons dans le choix des activités les plus adaptées afin d'atteindre vos objectifs.

Le bien-être trouve toute sa signification dans notre spa et notre espace Aquavithalité, qui vous offrent sérénité et relaxation.





SOMMAIRE

Espace Aquavithalé	4
Nos cabines	6
Endermospa	8
Soins LPG	12
Escapades	13
L'art du toucher	14
Soins Sothys	16
Soins Phytomer	20
Épilation	23
Espace VIP	24
Partenariat CSE	25
Avant de venir	26
Nos partenaires spa	27

Privilèges Spa by Aquavithal, votre fidélité récompensée !

Profitez d'un cagnottage de 3% sur la valeur de vos achats de produits de soins et prestations.

Une façon unique de vous offrir plus de bien-être lors de vos prochaines visites.



• Vous êtes client au spa :

C'est votre anniversaire ?

À cette occasion, bénéficiez d'une remise sur votre soin ou produit de beauté préféré :

→ 10 € de remise dès 50 € d'achat

→ 20 € de remise dès 80 € d'achat

dans votre Spa by Aquavithal, jusqu'à 2 mois suivant la date de votre anniversaire.

• Vous êtes client au spa et adhérent au centre :

Offre spa 5% de remise sur toutes les prestations et bons cadeaux (hors produits). Non cumulable avec les chèquiers CSE Aquavithal et toute autre réduction.

ESPACE AQUAVITALITÉ



Notre espace Aquavitalité

Spécialement conçu pour vous, l'espace Aquavitalité combine bien-être, relaxation et détente pour une expérience unique.

- **Un bassin de 200 m²,**
- **50 points de massage** pour apaiser chaque tension musculaire,
- une eau à une **température idéale de 32°C.**

Le **sauna** procurant les bienfaits de la chaleur sèche et le **hammam**, grâce à sa chaleur humide, permettent à vos muscles et à votre corps de se détendre grâce aux effets vasodilatateurs et apaisants qui soulagent les articulations et éliminent les tensions, en vous offrant une évasion revitalisante.

Plongez dans le **bassin d'eau froide**, un stimulant rafraîchissant qui revitalise votre corps et réveille vos sens.

Notre **tisanerie** propose un thé soigneusement sélectionné pour prolonger votre détente.

Profitez ensuite du **solarium** pour une dose de vitamine D, essentielle au bien-être général.

La **salle de repos**, un lieu de détente, vous invite à prolonger cette expérience en toute sérénité.

Explorez notre **parcours de santé aquatique**, un itinéraire conçu pour allier exercice et relaxation, offrant un équilibre parfait entre tonification et délassement.

Adhérents

·1 entrée / 10 entrées

Tout public

·1 entrée / 10 entrées*

*L'achat d'un bracelet d'accès est nécessaire.

> Du lundi au vendredi 10 h - 20 h 30

> Samedi 10 h - 18 h 30

> Dimanche et jours fériés 10 h - 17 h 30



BIEN-ÊTRE NOS CABINES



Notre spa comprend huit cabines

Chacune reflète notre engagement envers votre bien-être, en portant un nom soigneusement choisi. **La cabine VIP accueille jusqu'à 8 personnes.** Dans cet espace, vous pourrez vous détendre avec vos proches tout en profitant de nos services spa dans un cadre intime et reposant.

Cabine Améthyste (Cabine duo)

L'améthyste est associée à la tranquillité d'esprit, à la purification et à la méditation.

Cabine Opale (Cabine solo nacre)

L'opale est associée à la créativité, à l'inspiration et à l'harmonie émotionnelle. Elle est réputée pour stimuler l'imagination et favoriser un état d'esprit équilibré.

Cabine Saphir (Cabine duo)

Le saphir est associé à la sagesse, à la clarté mentale et à la paix intérieure. Il symbolise la vérité, la loyauté et la tranquillité.

Cabine Émeraude (Cabine solo)

L'émeraude est associée à la guérison, à la prospérité et à la croissance personnelle. Elle symbolise l'harmonie, la fraîcheur et la régénération.





BIEN-ÊTRE NOS CABINES

Cabine Rubis (Cabine duo)

Le rubis est associé à la passion, à l'énergie vitale et à la protection. Il symbolise l'amour, la vitalité et la force intérieure.

Cabine Perle (Cabine épilation)

La perle est associée à la pureté, à l'élégance et à la beauté intemporelle. Elle symbolise la croissance.

Cabine Topaze (Cabine LPG)

La topaze est associée à la confiance, à la clarté mentale et à l'apaisement des émotions. Elle symbolise la chaleur, la joie et la positivité.

Cabine Diamant (Cabine VIP)

Le diamant symbolise la pureté, l'éternité et l'indestructibilité. Il représente l'amour éternel et la force intérieure.

Laissez-nous vous guider vers la relaxation et la revitalisation dans un environnement où votre confort et votre satisfaction sont notre priorité.



BIEN-ÊTRE ENDERMOSPA



Depuis sa création en 1986 et au travers de technologies de pointe, LPG SYSTEMS s'est donné pour mission d'offrir aux hommes et aux femmes de tous âges une prise en charge naturelle au niveau cellulaire, tissulaire, articulaire et musculaire.

LPG, leader mondial de la stimulation cellulaire avec le Cellu M6, a conçu 2 techniques 100% naturelles, l'une comme solution anti-âge (endermolift), et l'autre comme solution minceur et fermeté (lipomassage).

Endermolift

Technique anti-âge de stimulation mécanique permettant d'activer les cellules de jeunesse afin que celles-ci relancent leur production de collagène, d'élastine et d'acide hyaluronique.

Résultats : un teint clarifié, des rides comblées, l'ovale du visage redessiné, une peau plus tonique et ferme.

L'achat d'un kit endermolift (2 jeux de clapets LPG à usage personnel, à rapporter à chaque prestation) **est nécessaire.**

Nos cures

Afin d'accroître l'efficacité et pour de meilleurs résultats, nous vous proposons des forfaits complets de mécano-stimulation cellulaire, des séances ciblées selon vos besoins ou totales pour un confort parfait.

10 séances 10 min • 25 min • 30 min

Un bilan beauté visage sera établi en fonction de vos besoins.

Evaluation visage : bilan général d'entrée, bilan intermédiaire et final, photos, création de programmes de soins personnalisés, suivi des séances.

Soin zones

Front, regard anti-rides, regard poches & cernes, bouche, double menton, ovale, cou, décolleté, mains 10 min • 20 min • 30 min • 40 min

Soin décolleté et buste 25 min

Soin complet anti-âge 30 min

Pose de masque au collagène 15 min

(après une séance d'endermolift pour 50% d'efficacité en plus)



CELLU M6 ALLIANCE®

Innovation brevetée LPG®, l'appareil Cellu M6 Alliance® est dédié aux soins du corps (minceur, cellulite, drainage lymphatique, fermeté, bien-être) et du visage (anti-âge, éclat, détox...).

Les différentes têtes de traitement délivrent une stimulation mécanique à la surface de la peau pour réveiller naturellement l'activité cellulaire endormie (fibroblastes, adipocytes, cellules endothéliales), sans agression ni effet secondaire.

Soins signature visage

Grâce à l'association de la stimulation cellulaire et des techniques facialistes exclusives, les soins endermologie® visage allient efficacité et bien-être, pour une expérience sensorielle unique.

Hydratation booster **NOUVEAU**

50 min

Ce soin stimule la production d'acide hyaluronique et relance la micro-circulation pour hydrater intensément, repulper et lisser la peau tout en la protégeant des agressions extérieures et du vieillissement cutané.

Peau neuve

1h15

Grâce à une double exfoliation mécanique et chimique du visage et du cou, ce soin nettoie en profondeur et draine les toxines pour retrouver une peau saine, uniforme, lumineuse et des traits reposés.

Rénovateur anti-âge

50 min

Ce soin exfolie la peau en douceur et stimule le renouvellement cellulaire pour lisser les ridules, resserrer le grain de peau, unifier le teint tout en réduisant les tâches pigmentaires et imperfections cutanées.

Lift **NOUVEAU**

1h15

Ce soin anti-âge complet (visage, cou, décolleté, mains) se distingue par sa combinaison unique d'exfoliations, de stimulation cellulaire mécanique et de manœuvres facialistes exclusives. Il uniformise et illumine le teint, tout en liftant et redessinant les contours du visage. En comblant visiblement les rides et en renforçant la fermeté de la peau, ce soin révèle un épiderme plus lisse, lifté et rajeuni.



Lipomassage

Technique minceur de stimulation mécanique permettant de réactiver le déstockage des graisses, la production d'élastine et de collagène, ainsi que de lisser l'aspect cellulitique et de resculpter les formes.

Résultats : une peau plus lisse et douce, ferme et élastique, une silhouette affinée et harmonieuse.

L'achat d'un pack endermologie (collant endermowear LPG, à rapporter à chaque prestation) **est nécessaire.**

Soins sur-mesure

10 min • 20 min • 30 min • 40 min

Nos cures

Afin d'accroître l'efficacité et pour de meilleurs résultats, nous vous proposons des forfaits complets de mécano-stimulation cellulaire, des séances ciblées selon vos besoins ou totales pour un confort parfait.

10 séances 10 min • 20 min • 30 min • 40 min

Un bilan beauté corps sera établi en fonction de vos besoins.

Evaluation corps : bilan général d'entrée, bilan intermédiaire et final, mesures, pesées par impédancemétrie, photos, création de programmes de soins personnalisés, suivi des séances.



CELLU M6 INFINITY®

NOUVEAUTÉ / EXCLUSIVITÉ AQUAVITAL EN LOIR-ET-CHER

Dernière innovation brevetée LPG®

L'appareil CELLU M6 INFINITY® est le fruit d'une ingénierie R&D ultra-avancée.

Il est dédié aux soins endermologie® **CORPS** (minceur, cellulite, fermeté), **VISAGE** (anti-âge, éclat, hydratation, prévention...) et **BIEN-ÊTRE** (drainage lymphatique, vitalité, relaxation, récupération musculaire...).

Ses nouvelles têtes de traitement délivrent une mécanisation tissulaire inédite pour réveiller l'activité cellulaire endormie (fibroblastes, adipocytes, cellules endothéliales), naturellement, sans agression ni effet secondaire.

Efficacité augmentée

Des nouveaux modes de saisies tissulaires ultra-précis et performants

Grâce à sa triple motorisation (2 rouleaux et 1 clapet motorisés) et ses nouveaux modes de saisies tissulaires (Infinite Waves™), la nouvelle tête de traitement INFINITY 80 IW™ mécanise les tissus dans toutes les dimensions.

La peau ainsi constamment mobilisée varie dans la chambre de traitement pour une stimulation cellulaire décuplée y compris à des niveaux de profondeur jamais atteints.

Désormais rendu plus intense, le soin endermologie® offre des résultats silhouette visibles, rapides et durables.

Bien-être augmenté

Des ressentis intenses et nouveaux

Les nouveaux modes de saisies tissulaires nommés Infinite Waves™ peuvent être associés à une nouvelle stimulation 30Hz inédite pour une expérience sensorielle hors du commun.

Cette nouvelle séquentialité permet de cibler les couches les plus profondes tout en respectant les tissus fragiles et sensibles.

Encore plus drainants et relaxants, les soins endermologie® amplifient le geste manuel pour une action bien-être démultipliée.



**INNER POWER.
BETTER LIFE.**



Soins signature corps

Adaptés à chaque morphologie et entièrement personnalisés, les soins endermologie® corps offrent une expérience unique, combinant efficacité et détente.

Détox drainant **NOUVEAU**

40 min (30 min + 10 min modelage manuel)

Active les échanges circulatoires pour agir sur la rétention d'eau et drainer les toxines : la peau est « réoxygénée ».

Relaxation **NOUVEAU**

30 min

Détend les zones de tensions musculaires, élimine le stress et apporte une profonde sensation de détente. Pour l'équilibre du corps et de l'esprit.

Endermopuncture **NOUVEAU**

50 min

Soin global de l'ensemble du corps qui affine les formes, estompe l'aspect « peau d'orange », raffermi la peau tout en activant les échanges circulatoires.

Vitalité stress sommeil

(VSS) **NOUVEAU**

40 min

Soin de l'ensemble du corps qui diminue le stress, augmente la vitalité et améliore la qualité du sommeil pour apporter un mieux-être global tout en renforçant les défenses naturelles.

Tarif spécial espace Aquavitalité

Entrée spa 2h (accompagnant un soin corps et/ou visage).



BIEN-ÊTRE ESCAPADES

Bien-être

1h50

- Espace Aquavitalité (1h)
- Massage délassant de l'arrière du corps (25 min)
- Soins du visage éclat (25 min)

Aquavital

1 journée ou 2 demi-journées

- 1 séance d'aquagym
- Espace Aquavitalité (1h)
- Gommage corporel aux sels
- Enveloppement aux algues
- Pause déjeuner (non incluse)
- Massage corporel cocoon
- Soins du visage complet
- Thé gourmand



BIEN-ÊTRE L'ART DU TOUCHER



Nos massages

Sur-mesure

40 min en solo et en duo

1h en solo et en duo

Après un échange avec la spa praticienne, vous déterminerez ensemble le massage qui vous correspond.

Zone ciblée pour ado* et/ou adulte

20 min en solo et en duo

Visage cuir chevelu OU Dos nuque épaules OU Pieds jambes.

*12 ans minimum

Réflexologie plantaire

40 min en solo et en duo

Massage des zones réflexes du pied libérant les tensions.

Tarif spécial espace Aquavitalité

Entrée spa 2h (accompagnant un soin corps et/ou visage).

Californien

40 min en solo et en duo

1h en solo et en duo

Massage cocoon pour un moment de détente en douceur.

Balinais

1h en solo et en duo

Massage relaxant, associant des manœuvres de pressions lissées et d'étirements doux.

Hawaïen « lomi lomi »

1h en solo et en duo

Massage doux et enveloppant, grâce à de longs mouvements fluides des avant-bras et des mains pour une évasion totale de l'esprit.



BIEN-ÊTRE L'ART DU TOUCHER

Suédois

1h en solo

Massage profond qui permet de dénouer les tensions douloureuses, réservé principalement aux sportifs.

Aux pierres chaudes

D'OCTOBRE À AVRIL.

1h en solo

Massage très relaxant et enivrant grâce aux pierres volcaniques chauffées qui s'unissent aux mains de la spa praticienne.

Prestige 4 mains

1h en solo

Massage synchronisé et réalisé par 2 spa praticiennes.

Future maman

en solo : 1h ou 1h15 avec massage zone ciblée

Du 3^e mois à la fin de la grossesse.

Massage cocooning totalement revisité et adapté aux futures mamans.

Jeune maman

1h en solo

Massage confort bienvenu après la venue de bébé.

Tarif spécial espace Aquavitalité

Entrée spa 2h (accompagnant un soin corps et/ou visage).

BIEN-ÊTRE SOINS SOTHYS



Depuis 1946, Sothys représente l'excellence française du soin en instituts et spas. Choisir Sothys, c'est choisir une expérience de soin plurielle alliant une technicité irréprochable à une réelle expérience sensorielle. Dans chacune de ses innovations, Sothys poursuit l'idée d'une beauté responsable, respectueuse de la peau et de l'environnement.

Soins corps

Soins signature 1h

Hanakasumi™

Fleur de cerisier & lotus

Un protocole unique d'inspiration japonaise : gommage aux gants, massage de tout le corps et massage des pieds dans un rituel ressourçant et nourrissant aux notes aériennes.

Sensations orientales

Ambre & myrrhe

Un protocole de soin exceptionnel puisé dans les rites ancestraux orientaux aux notes aromatiques de myrrhe et d'ambre: un onguent pour préparer le corps au gommage puis un massage agrémenté d'une gestuelle exclusive Sothys.

Indonésie ancestrale™

Jasmin & santal

Un protocole de soin original inspiré des rituels de beauté ancestraux indonésiens pour procurer un bien-être puissant du corps et de l'esprit à travers un rééquilibrage des énergies. Un soin dépaysant combinant massage global du corps et rituel respiratoire cliente et esthéticienne.

Pour prolonger la sensation de bien-être après votre soin, profitez d'un moment de calme dans notre espace-détente avec un thé accompagné de douceurs.



En arrivant 10 minutes avant l'heure de votre rendez-vous, vous pourrez vous préparer plus sereinement et profiter pleinement de votre soin. En cas de retard, la durée du soin sera raccourcie afin de respecter le planning.



Soins 100% sur-mesure

Gommage, massage, enveloppement, seul ou en combinaison. Choisissez avec votre spa praticienne votre soin idéal.

6 évasions* :



Citron & Petitgrain



Sothys Organics®



Cannelle & Gingembre



Soin saisonnier



Fleur d'oranger & Bois de cèdre



Sothys Homme Eden Park

4 textures :

→ Huile de massage assouplissante corps

→ Beurre de karité nourrissant corps

→ Crème de massage hydratante corps

→ Baume de massage nutritif corps

Gommage avec évasion* 30 min

Une exfoliation sucrée-salée pour une peau veloutée.

Massage avec évasion* 50 min

Plongez dans la détente et la douceur en sélectionnant l'une de nos textures de massage à personnaliser avec l'évasion sensorielle de votre choix

Enveloppement 30 min

Vivez la sensation reconfortante d'un enveloppement nourrissant appliqué tiède.

Gommage + Massage 1h10

Gommage + Enveloppement 1h10

Gommage + Enveloppement + Massage 1h30

* évasion = senteur

BIEN-ÊTRE SOINS VISAGE



SOTHYS La science du résultat
PARIS

Les traitements intensifs

Hydratant Hydra Hyaluronic Acid⁴

1h15

6 étapes pour désaltérer, hydrater, et repulper la peau, lui donnant ainsi une nouvelle jeunesse. Ce traitement haute performance associe 4 sources d'acide hyaluronique à 2 actifs brevetés issus de la Recherche avancée Sothys.

Jeunesse BP3. TRI-COMPLEX™

1h15

5 étapes clés et 8 formules spécifiques, l'efficacité jeunesse Sothys associée à des massages relaxants et de prise en charge experte pour une peau visiblement plus jeune. 50% de fermeté en plus. ⁽¹⁾ Recommandé en cure de 3 soins.

Dépolluant énergisant DX Glow **NOUVEAU**

1h15

Pour une peau éclatante de beauté. Nouveau traitement intensif pour défendre, rééquilibrer et renforcer l'éclat de la peau. 1h15 de soin avec double gommage, double sérum et double masque pour une peau reboostée et éclatante de jeunesse !

Soin professionnel yeux cryo + Traitement intensif hydratant Hydra Hyaluronic Acid⁴

1h30

Hydratation intense et regard éclatant.

⁽¹⁾ Notation de l'amélioration de la fermeté de leur peau, évaluée, par les personnes ayant reçu la cure de traitements. Moyenne calculée à partir de la note attribuée avant la cure et après 3 traitements sur 36 personnes.



Soins visage

Professionnel yeux cryo

45 min

Ce soin étudié pour la zone du contour de l'œil permet d'estomper immédiatement les signes de fatigue et d'apporter un effet fraîcheur immédiat grâce aux Porcelaines de modelage exclusives Sothys.

Remise en beauté

15 min

Maquillage jolie mine, léger et naturel.

Fondamental / découverte

1h

Adapté aux besoins de la peau en fonction de sa typologie.

Saisonnier

45 min

Printemps-Été / Automne-Hiver. Pour révéler l'éclat de la peau à chaque saison.

Eden Park PARIS

Visage énergisant by Eden Park

45 min

Nettoyage, gommage, masque personnalisé, massage et final hydratant jeunesse, le soin idéal pour la peau des hommes en quête d'éclat et de relaxation.

Sothys Organics®

Éclat-fraîcheur certifié biologique

30 min

Tous types de peau, même sensibles.

Un soin court à la senteur fraîche pour réveiller la peau et lui donner un coup d'éclat instantané. L'alliance de la sensorialité et de l'efficacité dans le nouveau soin visage certifié biologique Sothys Organics®.

BIEN-ÊTRE SOINS VISAGE



L'Océan. La Science. La Beauté
PHYTOMER

Phytomer, c'est l'histoire de 3 générations de passionnés motivés par un même rêve : offrir à la peau les incroyables bienfaits de la mer.

Pionnier « Jeunesse Suprême » SOIN SIGNATURE 1h30

Effacité anti-âge global rides, teint, fermeté, éclat, visible immédiatement grâce au pouvoir de la biotechnologie marine. Détente absolue et sensation relaxante de douce chaleur.

Éclat Phytomer 25 min

Soin illuminateur seul ou en complément d'un soin corporel.

Perfect regard 25 min

Soin relaxant et performant. Le regard est défroissé, ravivé et défatigué, en un soin. *En complément d'un soin du visage Phytomer.*

Accept Cica 40 min NOUVEAU

Soin nutritif haute tolérance sans parfum, pour les peaux réactives ou fragilisées.

Ses formules haute nutrition sont associées à un massage apaisant pour réduire immédiatement les sensations d'inconfort, calmer et réparer.





Soins sur-mesure

Hydra Originel

Soin désaltérant repulpant conjuguant algues bio ultra-performantes à une gestuelle manuelle relaxante.

Douceur marine

Soin cocon qui adoucit les peaux sensibles et améliore leurs défenses pour un épiderme apaisé et hydraté.

Oligoforce lumière

Soin anti-âge global ultra complet qui illumine le teint, atténue les tâches et lisse les rides. L'alliance idéale entre un peeling, un sérum anti-âge puissant et un masque tissu riche en vitamine B3 et oligo-éléments.

Expert jeunesse

Soin anti-âge de référence qui cible les rides, resurface la peau, comble les sillons et repulpe le visage.

Citadine

Soin fraîcheur de peau antipollution, gomme les signes de fatigue et homogénéise le teint.

Au masculin

Soin désaltérant repulpant spécial « peau masculine » pour retrouver une peau confortable et reposée.

Cyfolia Bio

Soin repulpant éclat visage & contour des yeux, l'alliance parfaite du bio et du bien-être. Produits bio certifiés Ecocert.

Soin adapté à votre typologie après diagnostic de votre peau.

• Version 1h

En solo et en duo

Soin complet du visage et du cou alliant un massage relaxant du visage et des mains.

• Version 1h15

En solo et en duo

Soin complet avec relaxation du dos, massage et application d'une boue auto-chauffante pour une détente et un relâchement total.



Rituels

Vague californienne

1h | 1h20 avec soin visage

Massage relaxant qui combine mouvements amples et fluides associés à de longs effleurages pour débloquer les tensions et offrir une complète relaxation.

Sea holistic

1h | 1h20 avec soin visage

Soin holistique d'inspiration thaïe alliant relaxation, éclat et comprenant un gommage corporel aux sels marins et un massage aux pochons de cristaux de sels et lavande.

Soins d'eau

Gommage 20 min

Exfoliation de la peau, réalisée seule ou associée à un soin corporel ou à une épilation.

Gommage soin 30 min

Confort ou tonifiant : exfoliation de peau avec application par effleurages d'un soin hydratant.

Oligomer spa

1h20 | 1h40 avec soin visage

Soin holistique poly-sensoriel ressourçant et ré-énergisant comprenant un gommage corporel à la fleur d'Oligomer (sans rinçage) et un massage au concentré biphasé d'Oligomer.

Trésor Wellness NOUVEAU

1h

Modelage très fluide, inspiré de l'ayurveda, qui invite à la relaxation totale.

L'énergie circule à nouveau dans tout le corps qui gagne en légèreté et en sérénité, comme en apesanteur.

Algues 25 min

Pour reminéraliser et détoxiner.

Boue marine 25 min

Pour les douleurs articulaires, effet antalgique.

Pour prolonger la sensation de bien-être après votre soin, profitez d'un moment de calme dans notre espace-détente avec un thé accompagné de douceurs.



En arrivant 10 minutes avant l'heure de votre rendez-vous, vous pourrez vous préparer plus sereinement et profiter pleinement de votre soin. En cas de retard, la durée du soin sera raccourcie afin de respecter le planning.



Épilations

À LA CARTE

Visage

Création de la ligne des sourcils
Entretien des sourcils ou lèvre supérieure
Lèvres et menton ou sourcils et lèvres
Visage
Lignes barbe homme
Nez ou oreilles

Corps

Aisselles
Demi-bras / Bras
Maillot classique / Échancré / Semi-intégral / Intégral
Cuisses / Arrière cuisses
½ jambes / ¾ jambes
Jambes entières femme / Jambes entières homme
Torse ou dos
Torse et dos

FORFAITS

½ jambes / Jambes entières, maillot classique ou aisselles
½ jambes / Jambes entières, maillot classique et aisselles
Supplément maillot échancré / Semi-intégral / Intégral

Teintures

Cils ou/et sourcils

Décolorations

Lèvre supérieure / bras

ESPACE VIP



Notre espace VIP exclusif : la salle Diamant, où nous vous invitons à célébrer les moments spéciaux de la vie entourés de vos proches.

Conçue pour accueillir **jusqu'à huit personnes**, la salle Diamant offre une intimité tout en permettant à chacun de profiter de **soins et de massages personnalisés**.

Que ce soit pour un **anniversaire**, un **enterrement de vie de jeune fille** ou **tout autre événement** important, la salle Diamant est l'endroit idéal pour créer des souvenirs mémorables dans un cadre élégant et relaxant.

Pour organiser votre événement sur-mesure, contactez notre responsable spa qui sera ravie de vous aider à planifier une journée inoubliable.

Réservez dès maintenant votre séance dans la salle Diamant et laissez-nous vous offrir une expérience de spa VIP que vous et vos proches n'oublierez jamais.

Pour plus d'informations, contactez le spa :
spa@aquavithal.fr





PARTENARIAT CSE

Offres exclusives CSE pour le bien-être de vos collaborateurs

Pourquoi le bien-être des employés est essentiel ?

Investir dans le bien-être des collaborateurs favorise la productivité, réduit le stress et contribue à créer un environnement professionnel épanouissant. En tant que partenaire engagé, nous vous proposons des solutions pour répondre aux besoins spécifiques de vos équipes.

Avantages de notre collaboration avec les CSE

En choisissant notre centre Aquavithal, en tant que CSE vous avez accès à des offres exclusives conçues pour maximiser les bienfaits du sport, de la santé et du bien-être.

Nos tarifs préférentiels et autres avantages font de notre centre un allié de choix pour améliorer la qualité de vie au travail.

Contactez-nous dès aujourd'hui et, ensemble, construisons un avenir où le bien-être des collaborateurs est une priorité.

Événements d'entreprise : team building sur-mesure

Nous proposons des événements spécialement conçus pour les entreprises, sous forme de sessions de team building, visant à renforcer les équipes et à créer des liens dans un environnement atypique. Nos formules sont entièrement personnalisables et s'adaptent à vos besoins : activités sportives, accès à notre spa, espace Aquavithal, salle VIP, ainsi que des options pour réunions, formations ou tout autre événement. Offrez à vos collaborateurs une expérience unique et enrichissante !

Dans notre Spa, les soins sont adaptés aux besoins de vos collaborateurs. Côté Sport, nous proposons les cours de Team Training et spécialement le concept Twenty Monkey, pour ces événements de groupe. Découvrez cette méthode d'entraînement gamifiée qui insuffle une énergie débordante dans vos séances d'entraînement en équipe.

Pour plus d'informations, contactez le service commercial :

s.penager@aquavithal.fr

AVANT DE VENIR



ESPACE AQUAVITALITÉ

BALNÉO, SAUNA, HAMMAM, BAIN D'EAU FROIDE, TISANERIE ET SOLARIUM

L'utilisation de **serviettes** est indispensable afin de profiter pleinement de ces installations de manière hygiénique et confortable.

Peignoir, serviette et claquettes fournis en cas de soin spa associé. Prévoir un maillot de bain : **slip de bain ou boxer pour les hommes, maillot de bain 1 ou 2 pièces pour les femmes** (excepté les strings).



SPA

Avant chaque prestation, nous vous prions de bien vouloir prendre une douche. Cette étape préliminaire est cruciale pour garantir une hygiène optimale et maximiser les bienfaits de votre soin.

Pour votre confort, **nous fournissons peignoir, serviette et claquettes.**

Nous vous demandons d'**arriver 10 minutes avant l'heure indiquée** afin de préparer au mieux votre prestation.



SPORT

Nos cours de sport sont conçus pour vous offrir une expérience dynamique et efficace. Avoir le bon équipement, des **chaussures** appropriées au sport en intérieur, des vêtements confortables, peut faire toute la différence dans votre performance et votre sécurité. Pensez à apporter une **serviette** et une **bouteille d'eau**.



NOS PARTENAIRES SPA

Nos 3 grandes marques partenaires : Sothys, Phytomer et LPG. Chacune d'elles apporte son expertise et son savoir-faire pour vous offrir des traitements de qualité et des résultats exceptionnels.

Sothys

Les produits de haute performance et les protocoles de soins exclusifs sont conçus pour répondre aux besoins spécifiques de chaque type de peau, offrant des résultats visibles et durables.

Phytomer

L'approche des soins de la peau, axée sur la puissance régénératrice de la nature. Les produits intègrent des ingrédients marins riches en nutriments pour offrir une hydratation profonde, une revitalisation cellulaire.

LPG

LPG, leader mondial de la stimulation cellulaire avec le Cellu M6, a conçu 2 techniques 100% naturelles, l'une comme solution anti-âge et éclat (endermolift), et l'autre comme solution minceur, fermeté, drainage, bien-être (lipomassage).

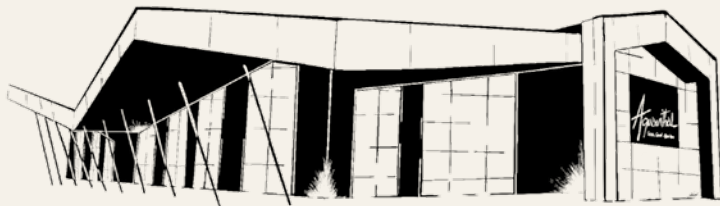
Nos partenaires



Aquavithal

Sport • Santé • Bien-être

..... www.aquavithal.fr



Accueil

- > Du lundi au vendredi : 9 h - 20 h
- > Samedi : 9 h - 19 h
- > Dimanche et jours fériés : 9 h - 18 h

Spa

- > Du lundi au vendredi : 9 h 30 - 19 h 30
- > Samedi : 9 h - 18 h
- > Dimanche et jours fériés : 10 h - 17 h

> Fermé les 25/12, 01/01 et 01/05

21 rue de la Paix • 41260 La Chaussée-Saint-Victor
Tél. : 02 54 56 34 58 - E-mail : spa@aquavithal.fr



Tarifs

L'art du toucher	Solo	Duo
Massage zone ciblée pour ado ⁽¹⁾ et/ou adulte	20'	42 € 78 €
Massage sur-mesure	40'	72 € 133 €
	1h	102 € 189 €
Massage californien	40'	72 € 133 €
	1h	102 € 189 €
Réflexologie plantaire	40'	72 € 133 €
Massage balinais	1h	102 € 189 €
Massage hawaïen « lomi lomi »	1h	102 € 189 €
Massage aux pierres chaudes	1h	102 €
Massage suédois	1h	102 €
Massage prestige 4 mains	1h	179 €
Massage jeune maman	1h	102 €
Massage future maman	1h	102 €
avec massage zone ciblée	1h15	125 €

Escapades

Bien-être	1h50	99 €
Aquavital	1j ou 2 ½ j	275 €



Soins Sothys

Soins corps

Soins signature Sothys	1h	102 €
------------------------	----	-------

Soins 100% sur-mesure

Gommage avec Évasion	30'	59 €
Enveloppement	30'	59 €
Massage avec Évasion	50'	90 €
Massage homme by Eden Park	50'	90 €
Gommage + Massage	1h10	121 €
Gommage + Enveloppement	1h10	121 €
Gommage + Enveloppement + Massage	1h30	152 €

Soins visage Sothys

Traitements intensifs	1h15	125 €
Soin professionnel yeux cryo + Traitement intensif hydratant Hydra Hyaluronic Acid ⁴	1h30	147 €

Soins visage

Remise en beauté	15'	15 €
Soin professionnel yeux cryo	45'	80 €
Soin saisonnier	45'	80 €
Soin fondamental / découverte	1h	102 €
Soin visage énergisant by Eden Park	45'	80 €

Sothys Organics®

Soin éclat-fraîcheur certifié biologique	30'	57 €
--	-----	------

⁽¹⁾ 12 ans minimum

Rituels PHYTOMER

Trésor Wellness	1h	102 €
Vague californienne	1h	102 €
Avec soin visage	1h20	136 €
Sea holistic	1h	102 €
Avec soin visage	1h20	136 €
Oligomer spa	1h20	136 €
Avec soin visage	1h40	167 €

Soins du visage Phytomer

	Solo	Duo
Perfect regard	25'	50 €
Soin éclat Phytomer	25'	50 € 92 €
Soin Accept Cica	40'	72 €

Soins sur-mesure	Solo	Duo
Version détente classique	1h	102 € 189 €
Version détente optimum	1h15	125 € 230 €

Soin premium

Soin pionnier jeunesse suprême	1h30	147 €
--------------------------------	------	-------

Soins d'eau

Gommages corporels

Gommage	20'	43 €
Gommage soin	30'	59 €

Enveloppements corporels

Algues ou Boue marine	25'	51 €
-----------------------	-----	------



Espace Aquavitalité

Tarifs adhérents

1 entrée 2h	9 €
10 entrées 2h	66 €

Tarifs tout public

1 entrée 4h	35 €
Bracelet d'accès	10 €
10 entrées + 1 offerte	350 €

Tarifs spa

1 entrée jusqu'à 2h (accompagnant un soin corps et/ou visage)	24 €
---	------



Soins LPG Endermologie CELLU M6 Infinity® et CELLU M6 Alliance®

Endermolift et Lipomassage

Bilan diagnostic sur-mesure 49 €

Séances à l'unité

1 séance	10'	22 €
1 séance	15'	33 €
1 séance	20'	44 €
1 séance	25'	45 €
1 séance	30'	54 €
1 séance	35'	56 €
1 séance	40'	64 €
1 séance	45'	72 €
1 séance	50'	80 €
1 séance	55'	88 €

Soins ciblés

Soin décolleté et buste ou zone	25'	47 €
Soin complet anti-âge	30'	54 €
Pose de masque au collagène	15'	25 €

Soins Endermologie® visage LPG

Rénovateur anti-âge	50'	94 €
Protocole peau neuve	1h15	127 €
Lift	1h15	127 €
Hydratation booster	50'	94 €

Accessoires

Kit Endermolift (jeux de clapets LPG à usage personnel)	25 €
---	------

Nos cures

10 séances + 1 OFFERTE	10'	220 €
10 séances + 1 OFFERTE	15'	330 €
10 séances + 1 OFFERTE	20'	440 €
10 séances + 1 OFFERTE	25'	450 €
10 séances + 1 OFFERTE	30'	540 €
10 séances + 1 OFFERTE	35'	560 €
10 séances + 1 OFFERTE	40'	640 €
10 séances + 1 OFFERTE	45'	720 €
10 séances + 1 OFFERTE	50'	800 €
10 séances + 1 OFFERTE	55'	880 €

Soins sur mesure

Pressothérapie	30'	30 €
10 séances + 1 OFFERTE	30'	300 €

Soins corps signature LPG

Vitalité stress sommeil	40'	64 €
Relaxation	30'	54 €
Détox	40'	64 €
Endermopuncture	50'	74 €

Accessoires

Collant Endermowear™ LPG	29 €
--------------------------	------



Beauté

Épilations Visage

Création de la ligne des sourcils	22 €
Entretien des sourcils ou lèvres supérieure	14 €
Lèvres et menton ou sourcils et lèvres	22 €
Visage	33 €
Lignes barbe homme	33 €
Nez ou oreilles	14 €

Épilations Corps

Aisselles	17 €
Demi-bras	17 €
Bras	22 €
Maillot classique	17 €
Maillot échancré	22 €
Maillot semi-intégral	28 €
Maillot intégral	33 €
Cuisses	22 €
Arrière cuisses	22 €
½ jambes	22 €
¾ jambes	33 €
Jambes entières femme	44 €
Jambes entières homme	49 €
Torse ou dos	27 €
Torse et dos	52 €

Forfaits Épilations

½ jambes, maillot classique ou aisselles	33 €
Jambes entières, maillot classique ou aisselles	44 €
½ jambes, maillot classique et aisselles	44 €
Jambes entières, maillot classique et aisselles	55 €
Supplément maillot échancré	5 €
Supplément maillot semi-intégral	9 €
Supplément maillot intégral	11 €

Teintures

Cils ou sourcils	17 €
Cils et sourcils	23 €

Décolorations

Lèvre supérieure	12 €
Bras	20 €



..... www.aquavithal.fr

21 rue de la Paix • 41260 La Chaussée-Saint-Victor
Tél. : 02 54 56 34 58 - E-mail : spa@aquavithal.fr

